

★ OLKA Sportresor presenterar ★

# Åland

Innebandyläger i Mariehamn



Pris fr.  
**1 395 SEK**  
/person

## OM RESMÅLET

Åland ligger endast några timmar bort och är ett perfekt resmål för träningsläger och sport.

Unikt för Åland är den orörda skärgården och de vackra klipporna, Åland erbjuder en vacker natur att som ni kan utforska mellan er träning. Med sina 6 700 öar är havet alltid är nära. Det finns dessutom gott om aktiviteter och utflyktsmål för er!

Vi sköter om allt från resa, mat, boende, träningstider, kringaktiviteter och eventuella transporter. Varje år reser mer än 100 grupper till Åland på träningsläger med oss.

Vi har självklart besökt de flesta faciliteter, såväl idrotts- som boendalternativ.

## SNABBFAKTA

**Resmål:** Mariehamn

**Inwånarantal:** ca 12 000

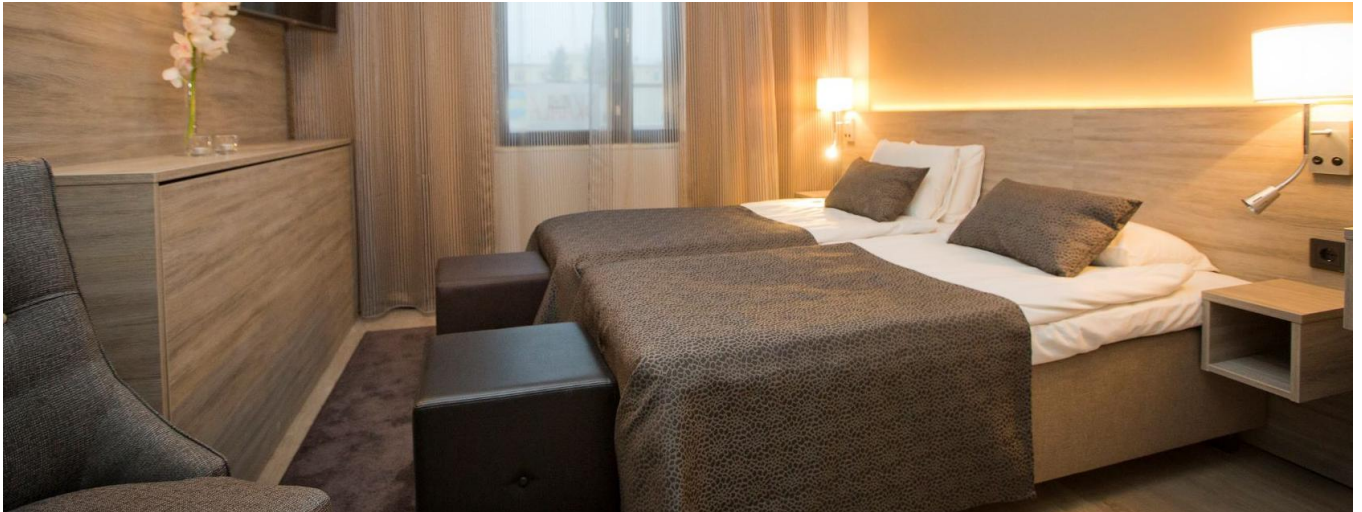
**Avstånd till färjeläge, ca:** 32 km

**Avstånd till arenan, ca:** 2 km

**Avstånd till centrum, ca:** 0 km

## TRÄNING

Träning sker i Baltichallen. Den totala spelytan i hallen är 42 x 42 meter. Här finns både två parallella innebandy- och handbollsplaner och en centrumplan linjerad för dessa sporter. Hallen är utrustad med sex omklädningsrum, liksom sammanträdesrum och cafeteria. Baltichallen används flitigt för olika träningsläger.



## PRISER

- 1 395 kr/person på Hotell Cikada\*
- 1 450 kr/person på Gästhem Solhem\*\*
- 1 595 kr/person på Hotel Savoy \*\*\*
- 1 895 kr/person på Hotell Pommern\*\*\*\*

Läs mer om våra boendialternativ på nästa sida.

### Priserna inkluderar:

- 2 nätters logi
- Helpension fr.o.m. middag ankomstdag t.o.m. lunch avresedag
- Sänglinne
- Slutstädning

### Tillkommer:

**Träning i Baltichallen:** 795 kr/timme

**Färjebiljett Grisslehamn-Eckerö t/r:** 400 kr/bil inkl passagerare

### OBS! Tillägg övriga perioder:

\*Avser perioden 1/4 - 11/6 + 16/8 - 31/10.

\*\*Priset ovan avser: 1/1 - 5/7 + 17/8 - 31/12.

Tillägg i perioden 6/7 - 16/8: 250kr/person/natt.

\*\*\* Priset ovan avser: 7/1 - 23/4 + 20/9 - 19/12.

Tillägg i perioden:

24/4-19/5, 22/5 -11/6, 9/8 -17/9: 50 kr/person/natt.

20-21/5, 12/6-16/7, 2-8/8, 18-19/9: 180 kr per/natt.

\*\*\*\* Priset ovan avser: 7/1-24/4 + 21/9-18/12.

Tillägg i perioden:

25/4-20/5, 23/5-12/6, 10/8-18/9: 80 kr/per/natt.

21-22/5, 13/6-17/7, 3-9/8, 19-20/9: 220 kr/per/natt.

18/7 - 2/8: 340 kr/person/natt.

## FÖRSLAG PÅ UPPLÄGG

### Dag 1

Färjeresa Grisslehamn - Eckerö: 15.00, ank. 18.00

Ett träningspass. Middag.

### Dag 2

Frukost – lunch – middag.

Träning för- och eftermiddag.

### Dag 3

Frukost och träning på förmiddagen. Lunch.

Färjeresa Eckerö - Grisslehamn: 13.30, ank. 14.30

## UTFLYKTSTIPS

Strosa omkring bland mysiga bodar i Mariehamns sjökvarter, hyr en cykel och upptäck Ålands fastland, ta er ut till någon av Ålands 6 700 öar eller besök äventyrsavdelningen på Mariehamns badhus.





## BOENDE & MÅLTIDER

### **Gästhem Solhem** (Öppnar den 1/1)

Gästhem Solhem ligger söder om Mariehamn och passar suveränt för idrottsgrupper. På boendet finns sällskapsrum med tv och på området finns även egen strand med bastu och grillplats. Ni bor i flerbäddsrum med dusch/wc i korridoren. Samtliga måltider serveras på gästhemmet.

### **Hotel Savoy** (Öppnar 7/1)

Hotel Savoy ligger mitt i centrala Mariehamn med närhet till shopping, restauranger och nattliv. Ett fräscht och trevligt hotell med en mindre inomhuspool. Ni bor i flerbäddsrum med dusch/wc och tv. Samtliga måltider serveras på hotellet.

### **Hotell Cikada** (Öppnar den 1 april, kan ev. öppna tidigare)

Hotell Cikada ligger i Västra Hamnen. Hotellet har en restaurang med fullständiga rättigheter och en mindre inomhus- och utomhusbassäng. Detta hotell är mycket populärt bland just idrottsgrupper. Ni bor i flerbäddsrum med dusch/wc och tv. Samtliga måltider serveras på hotellet.

### **Hotel Pommern** (Öppnar 7/1)

Hotel Pommern ligger mitt i centrala Mariehamn med närhet till shopping, restauranger och bara 300 meter från havet.

Hotellet håller hög standard och är ett av de nyaste hotellen i Mariehamn. Ni bor i flerbäddsrum med dusch/wc och tv. Restaurangen på hotellet som serverar alla måltider är svanmärkt. Maten håller riktigt hög nivå

## TRANSPORT

Ni tar er till Åland och Mariehamn med Eckerölinjens färjor som avgår från Grisslehamn, drygt 1,5 timmes bilfärd norr om Stockholm. Färjeresan ingår i priset och inkluderar även fordon. Resan tar två timmar och släpper av er i Eckerö. Därifrån har ni 40 minuters bilresa till Mariehamn.

### **Grisslehamn – Eckerö**

Avresa 15.00. Ankomst 18.00 (lokal tid)

Alt. Avresa 10.00. Ankomst 13.00 (lokal tid)

### **Eckerö – Grisslehamn**

Avresa 13.30. Ankomst 14.30 (lokal tid)

## AVBESTÄLLNINGSSKYDD

Vi rekommenderar er att köpa till ett avbeställningsskydd. Avbeställningsskyddet tecknas i samband med bokningen av resan - som en extra trygghet. Det gäller vid avbeställning p.g.a. sjukdom, olycksfall eller dödsfall. Läs mer i våra resevillkor.

**Pris:** fr. 125 kr/person.





## OLKAS TRYGGHETSGARANTI

- ✓ **24/7 Support** Vi hjälper dig dygnet runt på vårt journalnummer vid eventuella frågor under resan.
- ✓ **Kvalitetssäkrade resmål** Alla våra träningsläger och cuper är besökta & kvalitetssäkrade av vår personal.
- ✓ **Medlem i Svenska Resebyråföreningen** Vi följer de svenska lagarna för paketresor – en tryggare resa.
- ✓ **Vi är certifierade av IATA** En sammanslutning av fler än 270 internationella flygbolag.
- ✓ **Resegaranti ställd hos Kammarkollegiet** Ett ekonomiskt skydd för paketresenärer när en resa blir inställd eller avbruten.
- ✓ **Prisgaranti** Inga prisförändringar efter bokad resa oavsett förändringar i valutakurs.

## BETALNING

Anmälningsavgift på 20 % av det totala beloppet skall vara oss tillhanda senast 10 dagar efter bokning.

Slutbetalning behöver vara oss tillhanda senast en månad innan avresa.



HÖGSTA KREDITVÄRDIGHET  
OLKA SPORTRESOR AB  
556501-3603

*”UC GULD indikerar att OLKA Sportresor AB är en trygg och solid partner att göra affärer med.”*



## OM OSS

OLKA Sportresor är en researrangör som har varit i branschen sedan 1978 och är en av Skandinaviens ledande sportresearrangörer. Varje år reser 45 000 nöjda resenärer på skräddarsydda träningsläger, cupresor, fotbollsresor, NHL-resor och konferensresor med oss. Bland annat. Vi förenar två av livets stora nöjen – sport och resor.

## BOKNING & INFORMATION

Ring 031-13 74 00, mejla [info@olka.se](mailto:info@olka.se) eller besök [www.olka.se](http://www.olka.se) – vi ser fram emot att få höra från er!

## VI HAR NÖJDA RESENÄRER



Klicka på Trustpilot-loggan för att läsa fler omdömen från våra resenärer